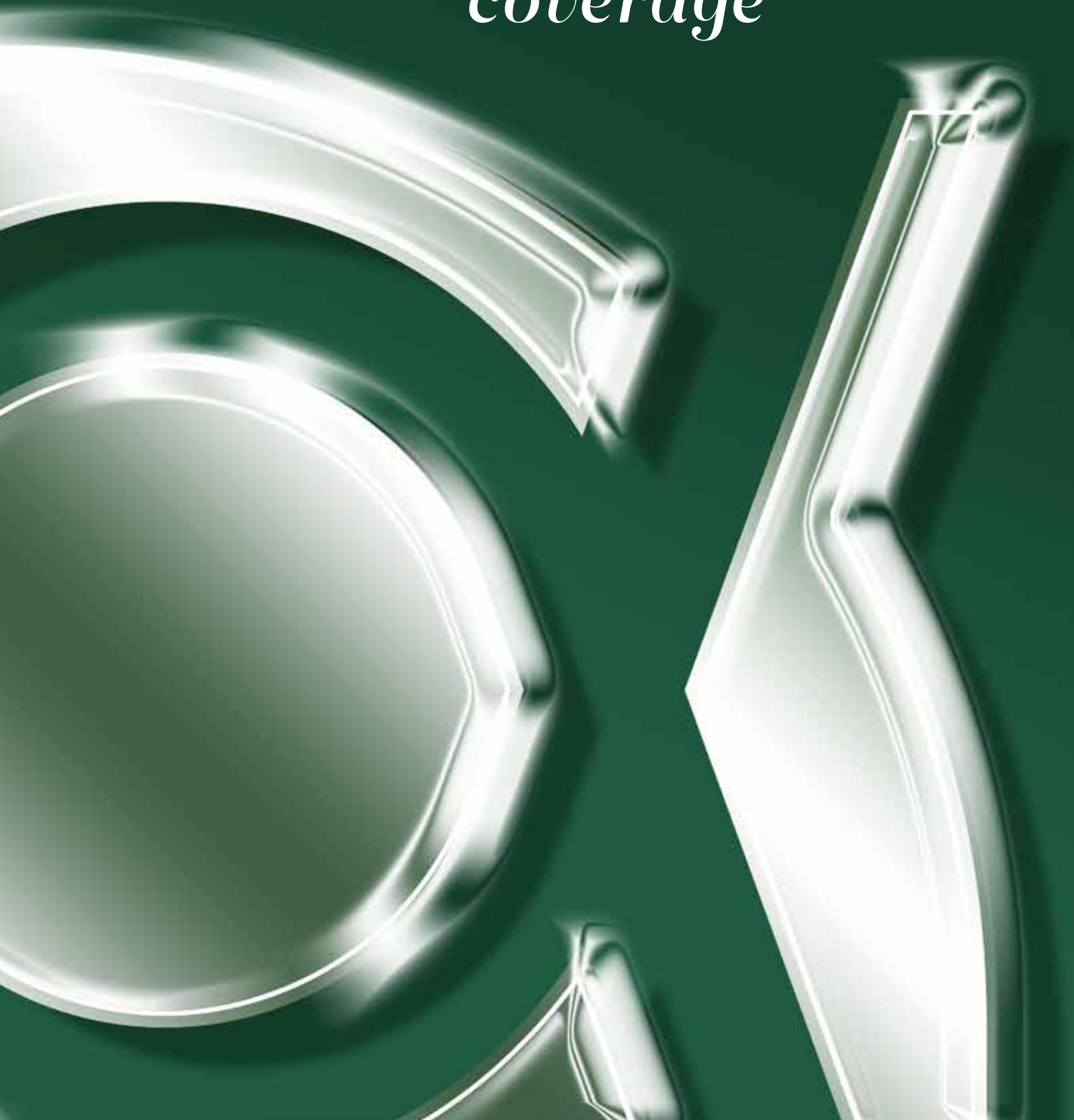




ALFA

*ingenious  
coverage*



Alfa Teloni ist ein dynamisches und flexibles Unternehmen, das seit über 40 Jahren auf dem Markt tätig ist und sich auf die Herstellung und das Verpacken von PVC-Abdeckungen spezialisiert hat. Heute ist das Unternehmen mit seiner Marke Alfa Ingenious Coverage führend in der Herstellung von Abdeckungen für Betreiber von Doppelmembrantanks in Biogas- und Biomethananlagen, wobei

modernste Technologien und Produkte zum Einsatz kommen. Darüber hinaus stellt das Unternehmen Witterungs- und Emissionsschutz für zylindrische Güllebehälter mit einem Durchmesser von bis zu 40 Metern her.

Durch die Exzellenz ihrer Leistungen findet sie stets Antworten auf die Erwartungen und Bedürfnisse ihrer Kunden.



# Alfa Ingenious Coverage

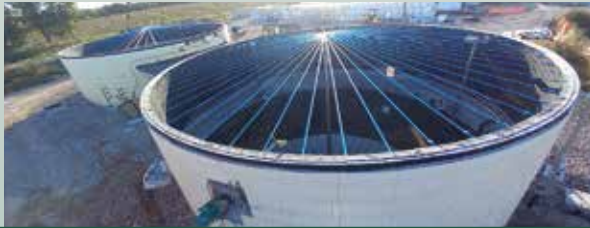
Die neue Marke von Alfa Teloni.



## Dichte Abdeckungen für Biogas- und Biomethan-speicher



Alfa Ingenious Coverage ist der Partner der weltweit führenden Hersteller von Biogas- und Biomethananlagen. Das Unternehmen verwendet Befestigungssysteme aus Inox 316 sowie ATEX-zertifizierte Gebläse mit geringem Verbrauch. Einsatz von Gasdosiersystemen und auf Wunsch Einsatz eines Über- und Unterdruckventils.



### Hochfeste Struktur

Alfa Teloni baut behandelte Transportbänder für Biogas ein. Als Befestigungsmaterial wird ausschließlich rostfreier Stahl AISI 316 verwendet, eine Garantie für langfristige Zuverlässigkeit.

## Abdeckungen für Speichertanks



Die Form kann zylindrisch, rechteckig oder elliptisch sein. Die Struktur besteht aus einer zentralen Stange und Halterungen aus Inox 316. Mit Polyester behandelte Güllebänder. Sie verhindern die Ansammlung von Regenwasser im Inneren des Tanks und dementsprechend dessen Entsorgung. Sie sind geruchsneutral und reduzieren Ammoniak-, Methan- und Kohlendioxidemissionen, die beim Bau neuer Tanks vorgeschrieben sind. Sie entsprechen der europäischen Richtlinie 2008/1 CE.



### Interne Tankverspannung

Alfa Ingenious Coverage eliminiert Vibrationen, indem es die Zugfestigkeit der PVC-Folie erhöht. Außerdem wird ein Reiben am Betonrand des Beckens vermieden.



### Langlebige Schweißnähte

Alfa Ingenious Coverage verwendet nur 60-mm-Hochfrequenzschweißnähte, eine Technik, die die physikalischen Eigenschaften von PVC nicht verändert.

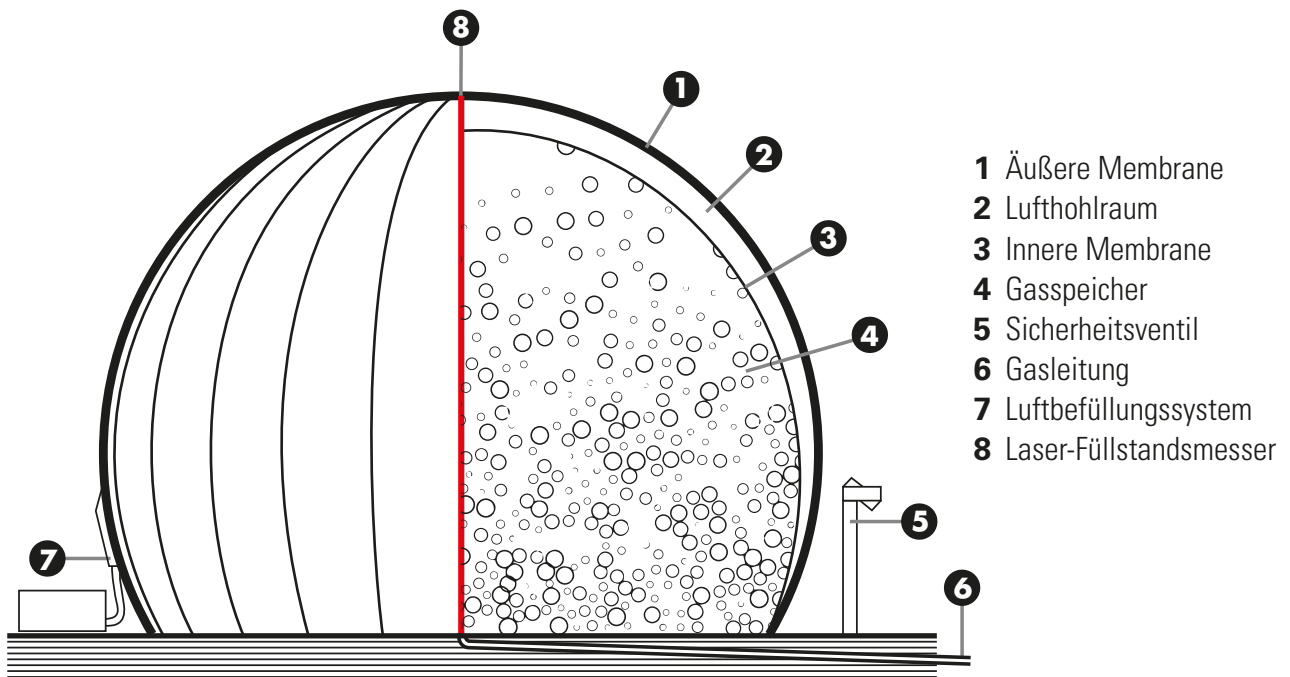
# “GOS” Doppelmembran- -Gasspeicher

Der GOS (Gasholder On Slab) von Alfa Ingenious Coverage ist ein Doppelmembran-Gasspeichersystem, das direkt auf einer Stahlbetonplatte auf dem Boden, auf einem Faulbehälter oder an anderen geeigneten Orten befestigt werden kann. Es besteht aus einer Außenmembran (MEG), einer Innenmembran (MIG) und einer Bodenmembran (MFG).

Alle Membranen bestehen aus beidseitig PVC-beschichtetem Polyester, wobei die Materialkategorie speziell für die jeweilige Funktion ausgewählt wurde, und werden in der Fabrik von Alfa Ingenious Coverage nach höchsten Standards und unter vollständiger interner Kontrolle der Lieferkette hergestellt. Ein Insufflationssystem drückt kontinuierlich Luft in die Kammer zwischen den beiden Membranen („Air Gap“) und hält so den Druck auf der Außenmembran konstant. Dadurch wird der Druck auf

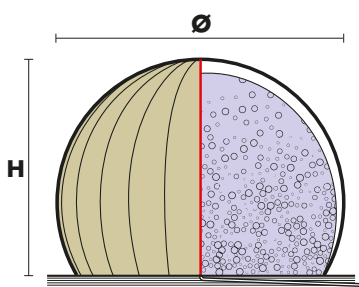
die äußere Membran aufrechterhalten, was die Stabilität des Systems gegenüber typischen Umwelteinflüssen wie Wind oder Schnee gewährleistet. Die innere Membran fungiert als tatsächlicher Gasspeicher, der unter Druck steht, um die Gasabscheidung zu ermöglichen. Das Gasniveau wird durch Messung der Höhenveränderung der inneren Membran mit Hilfe eines Laserdetektors an der Spitze der äußeren Membran gemessen. Die Membranen werden an der Basis durch ein kreisförmiges System von Flanschen gehalten, die an der Stahlbetonplatte befestigt sind, mit entsprechenden Dichtungen, um die Gasdichtigkeit zu gewährleisten.

Das System ist mit einem Sicherheitsventil für den Fall eines zufälligen Überdrucks ausgestattet. Alfa Ingenious Coverage stellt GOS-Systeme her, die für Drücke bis zu 50 mBar geeignet sind.



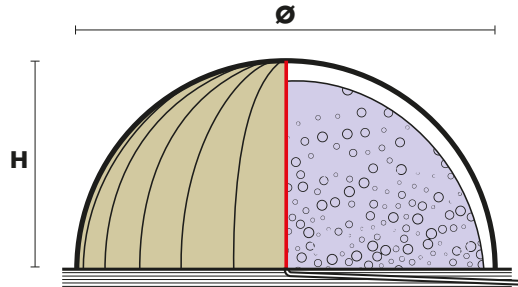
## 3/4 KUGEL

Ø {m}	H {m}	V {m³}
12	9,3	700
15	11,3	1.400
18	13,7	2.400
20	14,8	3.200
22	16,0	4.500
24	18,3	6.000
26	20,0	7.600
28	21,3	9.500
30	23,0	11.500
32	24,3	14.000
34	25,7	16.700



## 1/2 KUGEL

Ø {m}	H {m}	V {m³}
12	6,5	400
15	8,0	900
18	9,5	1.500
20	10,5	2.100
22	11,6	2.700
24	12,5	3.600
26	13,5	4.600
28	14,5	5.800
30	15,2	7.000
32	16,8	9.500
34	17,8	10.500



# alfa teloni

## COPERTURE

BIOGAS  
BIOMETANO  
VASCHE DI  
STOCCAGGIO



### ALFA

*ingenious  
coverage*

Via Trentino 13  
31038 Paese (TV) - Italy  
Tel. +39 0422 951037  
info@alfateloni.it  
www.alfateloni.it

Unser Kundendienst und unsere Wartung gewährleisten hochprofessionelle Eingriffe sowohl für die von uns realisierten Objekte, als auch für die Modernisierung von Anlagen anderer Hersteller, um deren Leistungsmerkmale unter voller Berücksichtigung der Umwelt zu verbessern.