

**AGROTEL®**

# Presentazione dei prodotti

SPECIALISTA PER SOLUZIONI TESSILI



[www.agrotel.eu](http://www.agrotel.eu)

## AGROTEL – siamo noi

AGROTEL è il vostro specialista per soluzioni tessili in agricoltura, tecnologia ambientale, commercio e l'industria.

Da oltre 30 anni sviluppiamo e produciamo soluzioni individuali di protezione dal vento, portoni in tessuti tecnici, sistemi di cappannoni, componenti swl biogas e Smart Solutions. Siamo i pionieri di questo settore e, come azienda familiare attiva a livello internazionale, siamo un sinonimo di qualità e durata dei nostri prodotti.

Tutti i nostri prodotti sono sviluppati, progettati e fabbricati nella nostra fabbrica in Germania. Troviamo la soluzione migliore per ogni esigenza e agiamo secondo il principio "tutto da una sola fonte" con la garanzia del produttore AGROTEL.

La gestione della qualità e la gestione ambientale di AGROTEL sono certificate secondo ISO 9001 e ISO 14001.



# Benvenuti



Da sinistra a destra: Valentin Schmiedleitner, Elisabeth Laner, Cyriak Laner



# AGROTEL – cosa ci distingue

Dalla consulenza alla pianificazione, dal design alla produzione e al montaggio:  
rispondiamo ai vostri desideri e produciamo soluzioni personalizzate con un'attenzione particolare alla qualità, al benessere degli animali, all'efficienza del lavoro e all'efficacia dei costi.



## Consulenza, pianificazione e gestione del progetto

I nostri consulenti esperti collaboreranno con voi per trovare la soluzione più adatta in base ai vostri desideri e alle vostre esigenze.



## Costruzione tecnica

Con il nostro personale esperto nel reparto di costruzione e statica in loco, operiamo in modo flessibile alle vostre esigenze e vi sosteniamo anche nella gestione amministrativa del vostro progetto.





## Produzione Made in Germany

Il nostro esclusivo confezionamento del tessile-tecnico, unica nel suo genere, con le più moderne macchine di produzione con la costruzione in acciaio interna, e un magazzino e centro logistico presso la nostra sede in Bassa Baviera, garantiscono un'ottima qualità e flessibilità.

## Montaggio e assistenza

I nostri team di installazione si occupano dell'installazione professionale del vostro progetto e garantiscono un risultato professionale con know-how.



## WSS1 - Sistema 1

### CARATTERISTICHE

- » Tipo di avvolgimento: apertura dal basso verso l'alto, fissato in alto
- » Dimensioni mass.: 120 m x 6 m
- » Azionamento con motore ad innesto o motoriduttore



## WSS2 - Sistema 2

### CARATTERISTICHE

- » Tipo di avvolgimento: apertura dall'alto verso il basso (pieghevole o invertibile)
- » Dimensioni mass.: 120 m x 4 m
- » Azionamento con motore ad innesto o motoriduttore



## WSS3 - Tenda termica

### CARATTERISTICHE

- » Tipo di avvolgimento: apertura dall'alto verso il basso (pieghevole o invertibile)
- » Isolamento termico
- » Dimensioni mass.: 80 m x 4,5 m
- » Azionamento con motore ad innesto o motoriduttore



## WSS4 - Sistema 4

### CARATTERISTICHE

- » Tipo avvolgibile: più possibilità, possibile apertura dal basso e dall'alto, posizione centrale per l'ombreggiatura
- » Il grado di apertura e la posizione possono essere controllati indipendentemente l'uno dall'altro
- » Dimensioni mass.: 120 m x 4,5 m



## WSS5 - Sistema 5

### CARATTERISTICHE

- » Tipo avvolgibile: più possibilità, possibile apertura dal basso e dall'alto, posizione centrale per l'ombreggiatura
- » Possibilità di transibilità
- » Dimensioni mass.: 120 m x 6 m
- » Azionamento con motore ad innesto o motoriduttore



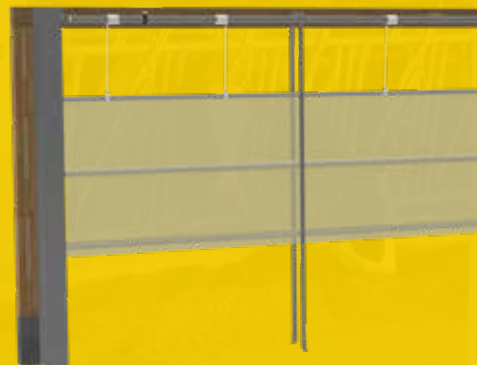
Smart Clima 



## WSS5.1 - Portone ventilato

### CARATTERISTICHE

- » Tipo avvolgibile: più possibilità, possibile apertura dal basso e dall'alto, posizione centrale per l'ombreggiatura
- » Rompitratte scorrevoli
- » Dimensioni mass.: 120 m x 6 m
- » Azionamento con motore ad innesto o motoriduttore



## Esempi di applicazione



Stalla per vacche da latte per il benessere degli animali con sistema 4 et portoni tessili



Porcile clima esterno con sistema frangivento



Stalla per capre per il benessere degli animali in costruzione tessile con sistema frangivento in posizione d'ombra

## WST1 Tenda scorrevole

### CARATTERISTICHE

- » Tipo di apertura: laterale a scorrimento
- » Dimensioni mass.: 10 m x 4,5 m



## WST2 Portone scorrevole

### CARATTERISTICHE

- » Tipo di apertura: laterale a scorrimento
- » Dimensioni mass.: 18 m x 6 m



## **WST4** Portone con asse centrale di avvolgimento

### **CARATTERISTICHE**

- » Portone per grandi aperture, possibilità di rompitratte scorrevole
- » Larghezza massima: 8 m, multi-campate: 75 m
- » Altezza massima: 6 m
- » Disponibile con radiocomando
- » Tipo di azionamento: motore ad innesto / motoriduttore



## **WST11** Portone con doppio asse di avvolgimento

### **CARATTERISTICHE**

- » Portone per grandissime aperture, possibilità di rompitratte scorrevole
- » Larghezza massima: 8 m, multi-campate: 75 m
- » Altezza massima: 10 m
- » Disponibile con radiocomando
- » Tipo di azionamento: motore ad innesto / motoriduttore



## WST7 Portone avvolgibile ad aste

### CARATTERISTICHE

- » Portone per stalle, corsie e ingressi di capannoni
- » Larghezza massima: 4,5 m standard
- » Altezza massima: 4,5 m standard
- » Disponibile con radiocomando
- » Tipo di azionamento: motore ad innesto



## WST9 Portone avvolgibile ad aste big

### CARATTERISTICHE

- » Portone a scorrimento rapido per mangiatoia, garage e sala macchine
- » Larghezza massima: 7 m multi-campate: 21 m
- » Altezza massima: 8 m
- » Disponibile con radiocomando
- » Tipo di azionamento: motoriduttore



## WST6 Portone pieghevole

### CARATTERISTICHE

- » Portone per grandi aperture, privo di sostegni
- » Larghezza massima: 15 m, 25 m con profilo di supporto centrale
- » Altezza massima: 10 m
- » Disponibile con radiocomando
- » Tipo di azionamento: motoriduttore



## Pannelli

### CARATTERISTICHE

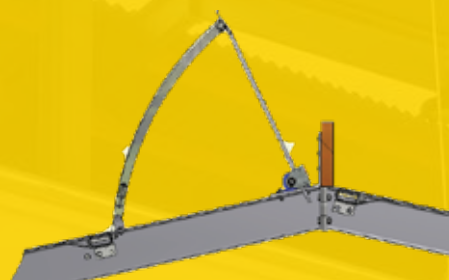
- » Rivestimento fisso in tessuto
- » Si utilizza per frontoni, pareti laterali, in maneggi, nei capannoni di produzione, come protezione della polvere e molto altro
- » Disponibile come pannello verticale o orizzontale



## Colmo di luce e ventilazione

### CARATTERISTICHE

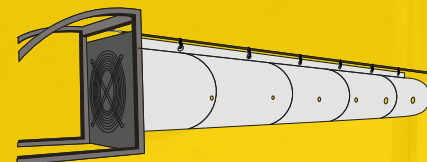
- » Completa il concetto di illuminazione e ventilazione
- » Larghezza: 160 cm
- » Lunghezza: fino a 80 m per ogni motore di azionamento
- » Versioni: colmo di ventilazione su entrambi i lati, colmo di ventilazione su un solo lato



## Sistemi di ventilazione Softair e Coolair

### CARATTERISTICHE

- » Ventilazione ottimale della stalla per un maggiore benessere degli animali
- » Variante Softair per la ventilazione nelle stalle per vitelli e Coolair specifico per il raffreddamento, ad esempio in stalle per vacche da latte



## Dispositivo per foraggio

### CARATTERISTICHE

- » Sistema per spingere indietro il foraggio in modo continuo
- » Enorme semplificazione del lavoro per l'agricoltore
- » Maggiore benessere degli animali grazie alla qualità del foraggio sempre fresco
- » Sistema sviluppato con gli agricoltori utilizzando componenti robusti



## Silo Schani - Copertura per trincee mobili

### CARATTERISTICHE

- » Sistema per meccanizzare la copertura di trincee ed estrazione del mangime
- » Significativo risparmio di manodopera e di tempo
- » Conservazione delle risorse utilizzando il telo pluriennale

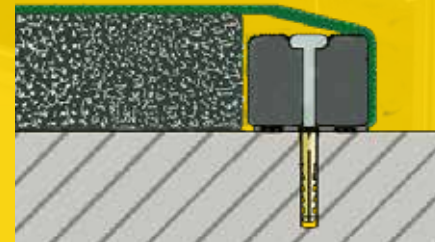


## Materassi per vacche

*Comfortex*

### CARATTERISTICHE

- » Superficie di sdraio igienica e durevole per vacche da latte e bovini giovani
- » Più benessere e salute degli animali attraverso un maggiore comfort di riposo
- » Risparmio di costi grazie alla minore necessità di lettiera



## Softcaremat rivestimento per pavimenti

### CARATTERISTICHE

- » Rivestimento antiscivolo per passerelle, aree di attesa, sale di mungitura e trasporti di animali

**SoftCareMat**



## Pareti mobili Texwall

### CARATTERISTICHE

- » Appositamente progettato per lo stoccaggio di colture oleaginose, mais e grano
- » Moduli in due altezze di stand (2,4 m e 3,0 m)
- » Facile e veloce da montare e smontare
- » Nessun fissaggio necessario al pavimento



# TEXWALL



**Altezza:** 2,4 m bzw. 3 m  
**Profondità:** 1,0 m bzw. 1,5 m  
**Distanza tra gli elementi:** 1,9 m  
bzw. 1,5 m

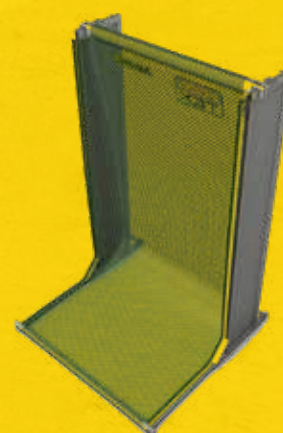
## Pareti mobili WoodTex

### CARATTERISTICHE

- » Pareti per materiale sfuso ottimizzate per lo stoccaggio dei trucioli di legno
- » Versatilità d'uso e possibili combinazioni
- » Ventilazione laterale del materiale sfuso attraverso il tessuto traspirante



# WOOD TEX



**Altezza:** 3 m  
**Profondità:** 1,5 m  
**Distanza tra gli elementi:** 1,9 m

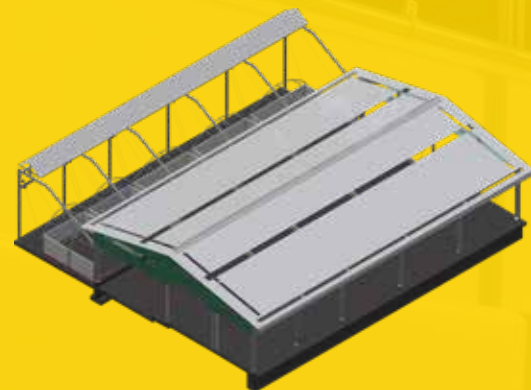
## Vitellaia Cosyhome

Animali sani, meno lavoro per l'allevatore: La vitellaia AGROTEL è una stalla innovativa per la tenuta ottimale dei vitelli. Diverse zone microclimatiche creano un'atmosfera di benessere per i vitelli, mentre il concetto ben congegnato consente una semplice gestione da parte di un solo uomo.



### CARATTERISTICHE

- » **Risparmio di tempo:** semplice gestione da parte di un solo operatore attraverso un concetto di percorso ottimizzato e brevettato; Funzione a ribaltamento per una facile rimozione del letame dall'igloo del gruppo
- » **Animali sani e produttivi:** zone microclimatiche, interni luminosi, ventilazione perfetta
- » **Tempi di costruzione brevi:** possibilità di ampliamento individuali all'aumento delle esigenze di spazio
- » **Costruzione durevole:** struttura in acciaio zincato a caldo e rivestimento con membrana in PVC di alta qualità



Risparmio di tempo di lavoro grazie alla pratica funzione di ribaltamento



Rimozione rapida del letame con caricatore a pala



Pulizia facile degli igloo



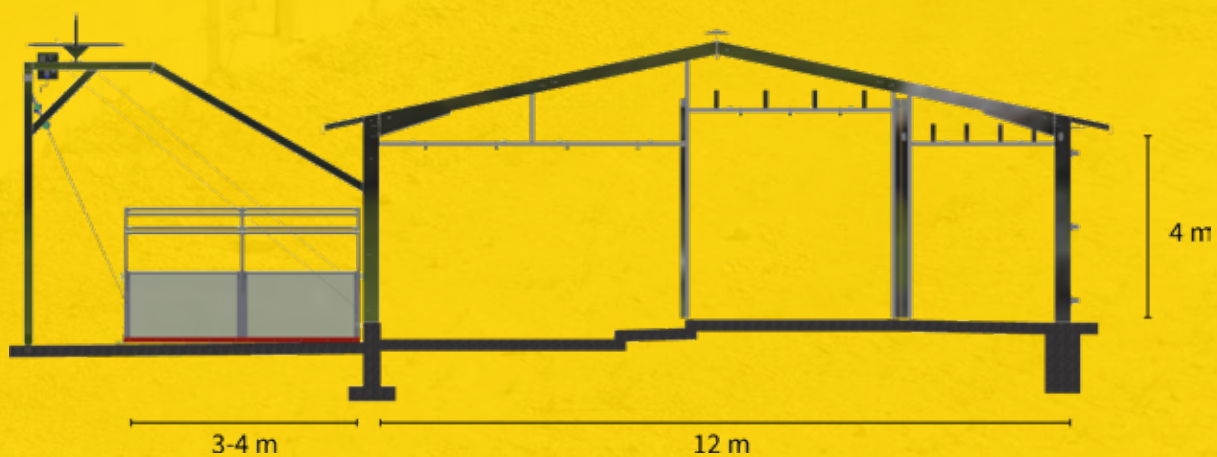
Interno luminoso e condizioni d'aria ottimali



Alloggio di gruppo con molto spazio



Luce piacevole attraverso il tetto bianco



## Struttura ad arco a tubi

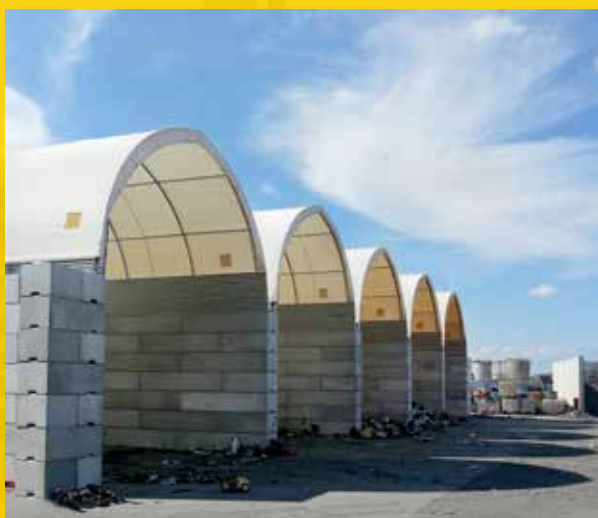
Le strutture ad arco si sono dimostrate ideali come capannoni flessibili per numerosi campi di applicazione in agricoltura e industria. I capannoni autoportanti possono essere allestiti rapidamente in quasi tutti i luoghi ed ampliati in modo flessibile. Seconda delle esigenze del cliente, i magazzini possono essere dotati di timpani e portoni realizzati su misura. A seconda delle dimensioni desiderate e dei requisiti statici, si utilizzano strutture con travi in profilato d'acciaio o strutture a tubi tondi.

### CARATTERISTICHE

- » Da 5 a 12 m di larghezza autoportante
- » Ottimo rapporto qualità-prezzo
- » Montaggio, smontaggio ed espandibile in modo flessibile
- » Tempi di costruzione brevi
- » Possibilità di ancoraggio senza fondamenta in calcestruzzo
- » Materiali di alta qualità: acciaio zincato a caldo e copertura con membrana in PVC

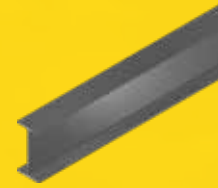


- ① **Tipo 1200** L = 12 m, A = 5,80 m
- ② **Tipo 920** L = 9,20 m, A = 4,85 m
- ③ **Tipo 800** L = 8,00 m, A = 4,00 m
- ④ **Tipo 620** L = 6,20 m, A = 4,00 m / 4,65 m
- ⑤ **Tipo 500** L = 5,00 m, A = 3,50 m



## Struttura ad arco con travi in profilato d'acciaio

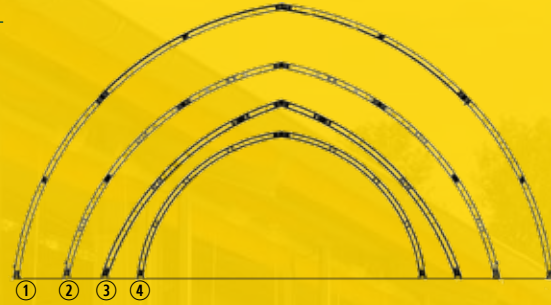
La costruzione della struttura ad arco è costituita da travi in acciaio rollate a doppia T, con copertura e rivestimento in tessuti tecnici. Questo tipo di costruzione è usato quando sono presenti alti requisiti statici.



Travi IPE: estremamente resistenti

### CARATTERISTICHE

- » Campate non supportate molto grandi fino a 15 m
- » Staticamente verificabile
- » Può essere installato, smontato e ampliato in modo flessibile
- » Tempi di costruzione brevi
- » Possibilità di ancoraggio senza fondamenta in calcestruzzo
- » Adatto per carichi elevati di vento e neve
- » Materiali di alta qualità: acciaio zincato a caldo e copertura con membrana in PVC



- ① **Tipo 1500** L = 15,00 m, A = 7,50 m
- ② **Tipo 1200** L = 12,00 m, A = 6,00 m
- ③ **Tipo 1000** L = 10,00 m, A = 4,95 m / 5,75 m
- ④ **Tipo 800** L = 8,00 m, A = 4,00 m



## Struttura a singola falda

I capannoni a singola falda sono particolarmente adatti alla accessibilità laterale e le ampie altezze di ingresso come tettoie di stoccaggio, sale macchine così come ampliamenti e aggiunte a edifici e stalle esistenti.

### CARATTERISTICHE

- » Possibili grandi altezze d'ingresso
- » Ottimale per la lavorazione laterale
- » Tempi di costruzione brevi
- » Fino a 15 m di campata non supportata
- » Materiali di alta qualità e durevoli:  
acciaio zincato a caldo e copertura con membrana  
in PVC



## Strutture con travi in profilato d'acciaio

La struttura portante fatta con doppie travi a T permette grandi campate autoportanti. Che si tratti di magazzino, edificio stabile, impianto di produzione, copertura per baie di stoccaggio o maneggi - costruiamo strutture personalizzate secondo le esigenze del cliente e requisiti legali e statici.

### CARATTERISTICHE

- » Sfruttamento ottimale dello spazio grazie ai profili sottili
- » Autoportante - senza supporti fino a 30 m, supportato fino a 60 m
- » Brevi periodi di costruzione, Flessibile nel montaggio e nello smontaggio
- » Possibilità di ancoraggio senza fondamenta in calcestruzzo
- » Materiali di alta qualità e durevoli: acciaio zincato a caldo e copertura con membrana in PVC

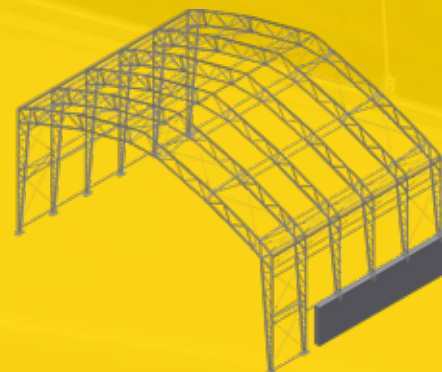


## Struttura a traliccio a doppie falde

Che si tratti di capannoni industriali, magazzini, sale macchine, palestre o capannoni di produzione - i capannoni a traliccio a doppie falde sono la soluzione ottimale per grandi campate non supportate fino a 60 m (fino a 80 m su richiesta).

### CARATTERISTICHE

- » Uso perfetto dello spazio
- » Possibilità di grandi campate non supportate fino a 80 m
- » Brevi periodi di costruzione, flessibile nel montaggio e nello smontaggio
- » Carichi di vento e neve molto elevati
- » Materiali di alta qualità: acciaio zincato a caldo e copertura con membrana in PVC



## Esempi di applicazione



Maneggio



Capannone di riciclaggio



Stalla per pecore - Benessere degli animali



Capannone di stoccaggio

## Protezione delle emissioni

A seconda dei requisiti, sono disponibili due diverse coperture per la vasca dei liquami, conformi alle normative vigenti per il controllo delle emissioni.



**BREVETTATO**  
Tutela brevettuale europa

### Cupola autoportante

#### CARATTERISTICHE

- » Diametro della vasca fino a 22 m
- » Protezione affidabile delle emissioni
- » Costruzione autoportante di acciaio
- » Montaggio rapido durante il funzionamento, non è necessario svuotare la vasca
- » Possibilità di aperture di servizio
- » Tensionamento del telone robusto e comprovato con tecnologia a cricchetto
- » Ulteriore protezione dalla corrosione grazie alla membrana interna



## Copertura per vasche con supporto

### CARATTERISTICHE

- » Diametro della vasca fino a 40 m di serie
- » Protezione affidabile delle emissioni
- » Supporto centrale in acciaio inossidabile
- » Sottostruttura con cinghie
- » Carichi di vento e neve molto elevati
- » Possibilità di aperture di servizio



## Stoccaggio gas a doppia membrana

Il robusto metodo di costruzione, l'alta qualità dei singoli materiali e la comprovata interazione dei singoli componenti garantisce una qualità unica. L'accumulatore di gas a doppia membrana AGROTEL può essere montato su vasche in cemento armato e in acciaio.

### CARATTERISTICHE

- » Materiali di qualità: tutti componenti metallici in acciaio inossidabile, membrana in tessuto tecnico speciale
- » Elevate pressioni di esercizio
- » Tempi brevi di consegna e costruzione
- » Diametro del serbatoio fino a 40 m standard
- » Volume di stoccaggio dal 29% al 50% di una sfera



## Stoccaggio gas a doppia membrana al 75 %

La sfera al 75% è la soluzione perfetta per un efficiente stoccaggio del gas. Si possono realizzare volumi molto grandi con bassi costi iniziali.

### CARATTERISTICHE

- » Alte pressioni di esercizio da 10 a 50 mbar
- » Grandi volumi
- » Adatto per carichi elevati di vento e neve
- » Elevata affidabilità operativa
- » Bassi costi di investimento e di manutenzione



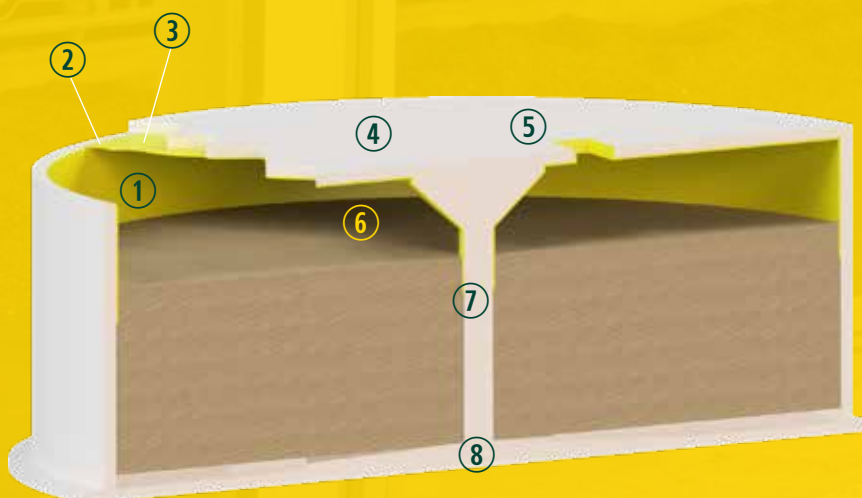
## Protezione del calcestruzzo WireTarp

WIRETARP

Da oltre 25 anni WireTarp si è dimostrata affidabile nel proteggere vasche nuove dalla corrosione del calcestruzzo. Con l'utilizzo di WireTarp si evitano costose misure di ristrutturazione e si aumenta l'efficienza economica dell'impianto. I prodotti per la protezione del calcestruzzo AGROTEL sono leader di mercato e all'avanguardia nella costruzione di vasche in cemento armato.

### CARATTERISTICHE

- » Protezione affidabile delle superfici in calcestruzzo
- » Aumento della redditività del vostro sistema
- » Prevenzione dei tempi di fermo
- » Installazione indipendente dalle condizioni atmosferiche
- » Ottimo rapporto qualità-prezzo
- » Garanzia operativa a lungo termine



### COSTRUZIONE

- ① Protezione per il calcestruzzo Wire Tarp
- ② Saldatura del soffitto/parete
- ③ Foglio per il soffitto
- ④ Soffitto in calcestruzzo
- ⑤ Apertura parziale o di servizio
- ⑥ Wire Tarp foglio per il sostegno centrale
- ⑦ Sostegno centrale in calcestruzzo nel design a fungo
- ⑧ Pavimento in calcestruzzo

### MATERIALE

- » Tessuto riccio PP (al lato del cemento)
- » Rivestimento in PP su tutta la superficie (lato cassaforma)
- » Impermeabile al gas e liquidi
- » Garantisce una resistenza permanente ai fluidi aggressivi

## Ristrutturazione del calcestruzzo SaniTarp

**SANI TARP**

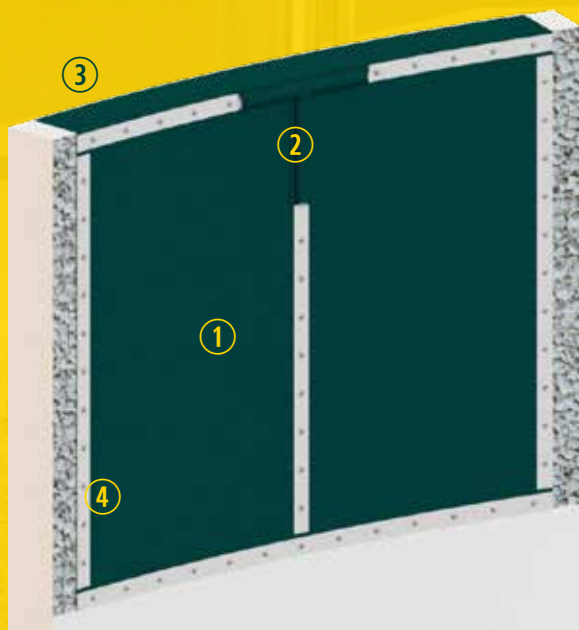
Al fine di proteggere le pareti in calcestruzzo delle vasche di biogas che necessitano di ristrutturazione, AGROTEL ha sviluppato un metodo di ristrutturazione efficiente ed economico per le vasche esistenti - il SaniTarp.



**BREVETTATO**  
Tutela brevettuale europa

### CARATTERISTICHE

- » Protezione affidabile delle superfici in calcestruzzo dalla corrosione
- » Ristrutturazione indipendente dalle condizioni atmosferiche
- » Tempi di ristrutturazione brevi
- » Montaggio facile e veloce
- » Attacco meccanico in acciaio inossidabile
- » Ottimo rapporto qualità-prezzo



### COSTRUZIONE

- ① SaniTarp foglio di bonifica del calcestruzzo
- ② Fissato con sovrasaldatura
- ③ Protezione della corona
- ④ Fissaggi in acciaio inossidabile

### MATERIALE

- » Rivestimento in PP: a tenuta di gas e resistente ai fluidi
- » Base in tessuto PP: copre tutti i requisiti meccanici

## Serbatoio per liquidi

### CARATTERISTICHE

- » Adatto per lo stoccaggio di acqua piovana, acque reflue, acqua di estinzione o fertilizzante liquido
- » Volumi da 5 a 1200 m<sup>3</sup>
- » Realizzato in tessuto tecnico speciale



Serbatoio per lo stoccaggio di liquame



Stoccaggio per fertilizzante liquido



Serbatoio per le acque reflue



Serbatoio dell'acqua piovana



Serbatoio dell'acqua di estinzione

## Lagune

---

### CARATTERISTICHE

- » Rivestimento dello scavo di terra per lo stoccaggio di liquami, letame liquido e percolato di insilato
- » Dotato di sistema di rilevamento delle perdite
- » Copertura della laguna: galleggiante o fissa



Copertura per laguna galleggiante o fissa

## Stoccaggio esterno del gas

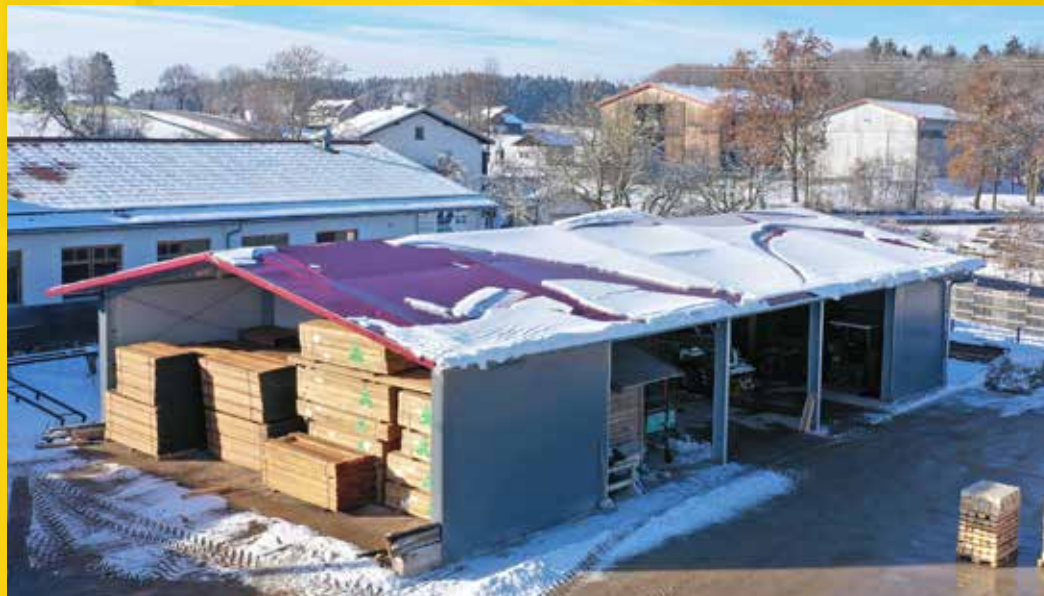
---

### CARATTERISTICHE

- » Stoccaggio gas per uso in aree chiuse o su aree coperte
- » Volumi disponibili da 5 a 5000 m<sup>3</sup>



# Referenze

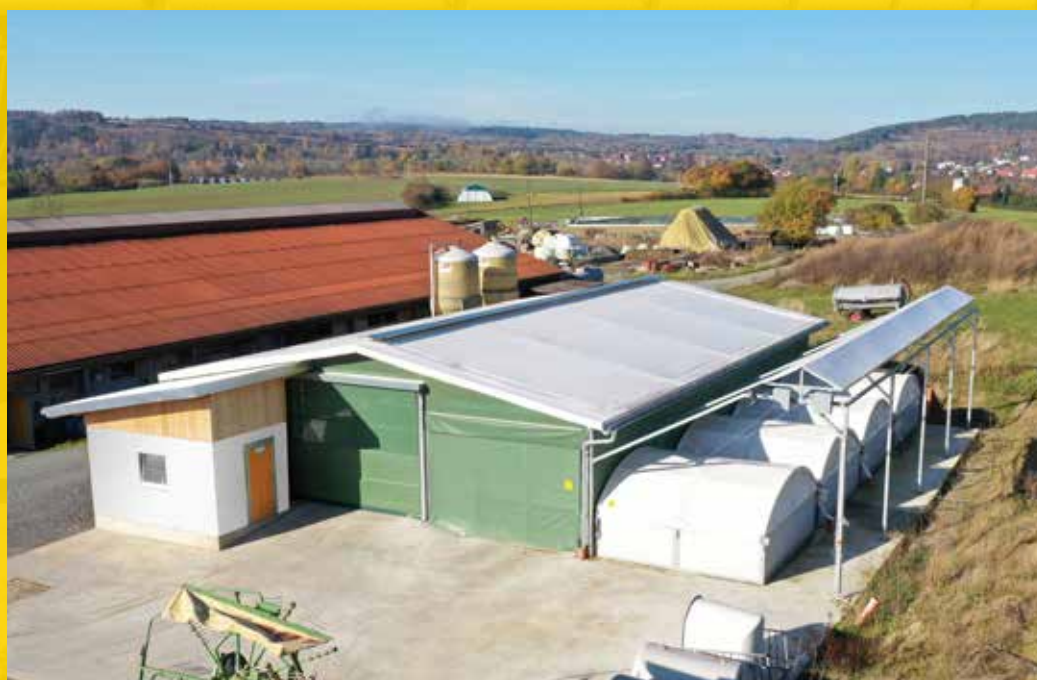


**SALA MACCHINE CON SBALZO**

**IMPIANTO DI BIOGAS**



**AZIENDA LATTIERO - CASEARIA E INGRASSO DI TORI**



**VITELLAIA - BENESSERE DEGLI ANIMALI**



# AGROTEL

## Presentazione dei prodotti

IL VOSTRO SPECIALISTA PER SOLUZIONI TESSILI

**AGROTEL GMBH**  
HARTHAM 9  
94152 NEUHAUS AM INN  
DEUTSCHLAND

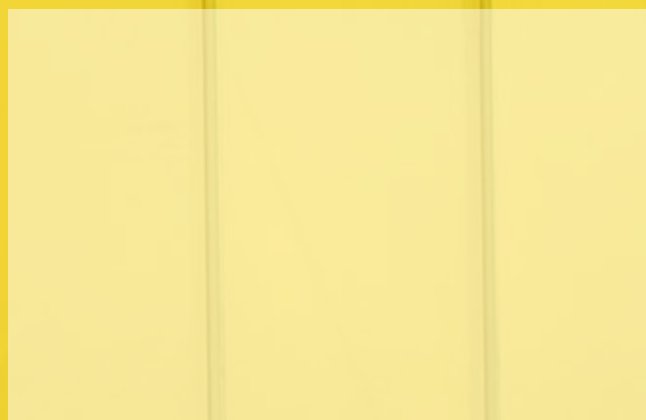
TEL.: +49 (0) 8503 914 99 0  
FAX: +49 (0) 08503 914 99 33  
E-MAIL: INFO@AGROTEL.EU

**AGROTEL HANDELSGES.M.B.H.**  
GOLDBERG 2  
4761 ENZENKIRCHEN  
ÖSTERREICH

TEL.: +43 (0) 7762 2777 0  
FAX: +43 (0) 7762 2777 33  
E-MAIL: OFFICE@AGROTEL.EU

 [agrotel\\_gmbh](#)

 [agrotelgmbh](#)



IL VOSTRO REFERENTE

# Agrotel

[www.agrotel.eu](http://www.agrotel.eu)